



АДМИНИСТРАЦИЯ ГОРОДА ПЕРМИ
ДЕПАРТАМЕНТ ЗЕМЕЛЬНЫХ ОТНОШЕНИЙ

Сибирская ул., д. 15, Пермь, 614000, тел. (342) 212-46-78, факс 212-41-51
e-mail: dzo@gorodperm.ru, http://www.gorodperm.ru

РАЗРЕШЕНИЕ
на размещение объекта

№ 21-01-45-371 от 29 АВГ 2022

Департамент земельных отношений Администрации города Перми в соответствии с пунктом 3 ст. 39.36 Земельного кодекса Российской Федерации, Положением о порядке и условиях размещения объектов на землях или земельных участках, находящихся в государственной или муниципальной собственности, на территории Пермского края без предоставления земельных участков и установления сервитутов, публичного сервитута, утвержденным Постановлением Правительства Пермского края от 22 июля 2015 г. № 478-п, заявлением от 22 августа 2022 г. № 21-01-06-7750

разрешает ОАО «МРСК Урала» (ИНН 6671163413, ОГРН 1056604000970, место нахождения: 620026, Свердловская область, г. Екатеринбург, ул. Мамина-Сибиряка, стр. 140)

размещение объекта: Строительство участка ВЛ 0,4 кВ от ближайшей опоры ВЛ 0,4 кВ от ТП–6617; реконструкция ВЛ 0,4 кВ от ТП–6617 (установка оборудования учета э/э на опоре ВЛ 0,4 кВ), для электроснабжения индивидуального жилого дома по адресу: Пермский край, г. Пермь, Свердловский район, жилой район Бахаревка, участок 22.

на землях: государственная собственность на которые не разграничена, собственность муниципального образования город Пермь.

местоположение: Пермский край, г. Пермь, Свердловский район.

разрешение выдано на срок: бессрочно

способ размещения объекта: надземный

Дополнительные условия размещения:

Территория, согласно схеме, расположена в зоне с особыми условиями использования территорий: приаэродромная территория аэродрома аэропорта Большое Савино.

ОАО «МРСК Урала» соблюдать Правила использования воздушного пространства, установленные постановлением Правительства Российской Федерации от 11 марта 2010 г. № 138 «Об утверждении Федеральных правил использования воздушного пространства Российской Федерации».

В соответствии с пунктом 7(2) Положения о порядке и условиях размещения объектов на землях или земельных участках, находящихся в государственной или муниципальной собственности, на территории Пермского края без предоставления земельных участков и установления сервитутов, публичного сервитута, утвержденного постановлением Правительства Пермского края от 22 июля 2015 г. № 478-п, представить в департамент земельных отношений

в течение 1 месяца с момента размещения объектов материалы контрольной геодезической съемки размещенных объектов на бумажном и электронном носителях на безвозмездной основе.

Приложение: схема предполагаемых к использованию земель или части земельного участка на 1 л. в 1 экз.

Начальник отдела предоставления
земельных участков по работе
с юридическими лицами

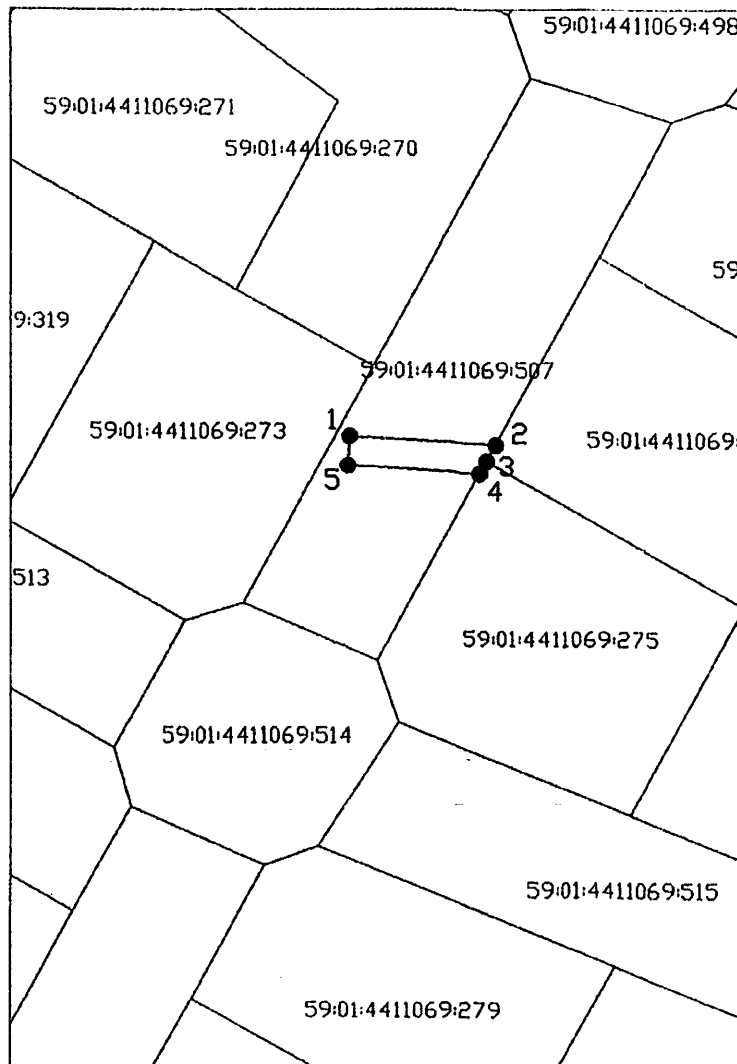


О.В. Матис

Схема предполагаемых к использованию земель или части земельного участка

Объект: Строительство участка ВЛ 0,4 кВ от ближайшей опоры существующей ВЛ 0,4 кВ от ТП-6617;
 Реконструкция ВЛ 0,4 кВ от ТП-6617 (установка оборудования учета э/э на опоре ВЛ 0,4 кВ), для
 электроснабжения индивидуального жилого дома по адресу: Пермский край, г. Пермь, Свердловский район, ж.р.
 Бахарева, уч.22 (кад. номер зем. участка 59:01:4411069:275)
 Местоположение: Пермский край, г. Пермь
 Площадь земель или части земельного участка, кв.м.: 78
 Категория земель: земли населенных пунктов
 Вид разрешенного использования: --

Каталог координат, м



Обозначение характерных точек границы	Координаты	
	X	Y
1	511126,39	2230932,77
2	511125,21	2230952,98
3	511122,93	2230951,72
4	511121,23	2230950,78
5	511122,39	2230932,52
1	511126,39	2230932,77

Масштаб 1:1 000

Описание границ смежных землепользователей:
 от 1 точки до 1 точки – муниципальная собственность;

Условные обозначения:

- 1 Характерная точка границы, сведения о которой позволяют однозначно определить ее на местности
- Границы земельных участков, установленные (уточненные) при проведении кадастровых работ, отражающиеся в масштабе
- Граница земельного участка, сведения о которой содержатся в ЕГРН
- 59:01:4411069:275 Обозначение кадастрового номера земельного участка
- Граница кадастрового квартала
- 59:01:4411069:275 Обозначение кадастрового квартала
- Граница зон с особыми условиями использования территорий
- Обозначение зон с особыми условиями использования территорий

Заявитель:

Галицкий А.А. 192425-2625 01.07.2022

(подпись, расшифровка подписи)

МП

Верно

(для юридических лиц
и индивидуальных предпринимателей)